

ЗАПОРНЫЕ И ЗАПОРНО-РЕГУЛИРУЮЩИЕ  
ОДНОБОРОТНЫЕ ЭЛЕКТРОПРИВОДЫ

ВЗРЫВОЗАЩИЩЕННОЕ ИСПОЛНЕНИЕ

## МЗОВ-350/20-0,25

Обеспечивают управление однооборотной арматурой в соответствии с командами устройств автоматического или дистанционного управления.

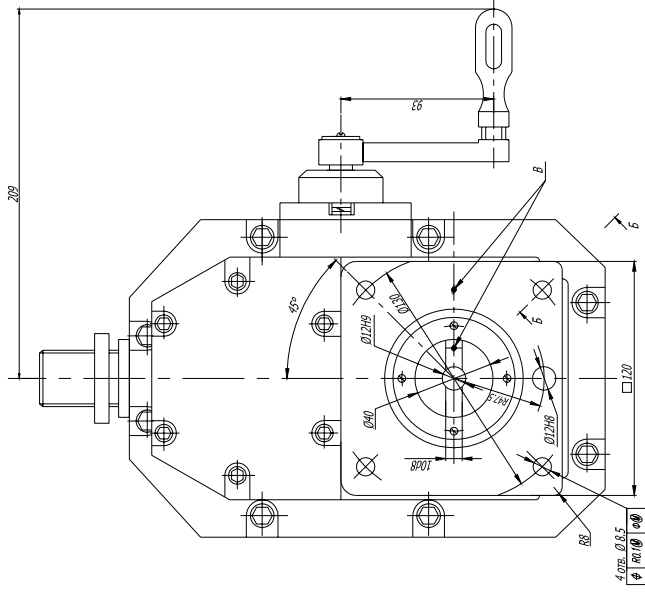


Номинальный противодействующий момент	350 Нм
Пусковой момент, не менее	600 Нм
Потребляемая мощность	125
Рабочий угол поворота выходного органа при номинальный противодействующий моменте нагрузки	90°
Время поворота выходного органа при номинальном противодействующий моменте нагрузки	22 с
Электропитание	220В, 50Гц
Степень защиты и взрывозащищенность	IP65 IExdIIBT5
Масса	19 кг

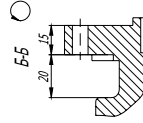
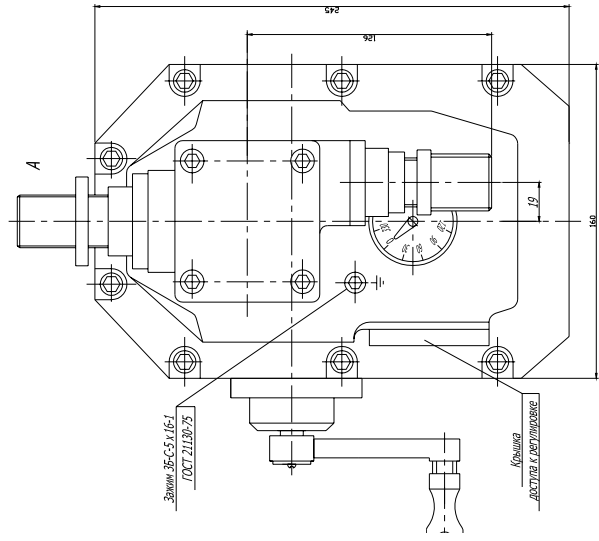
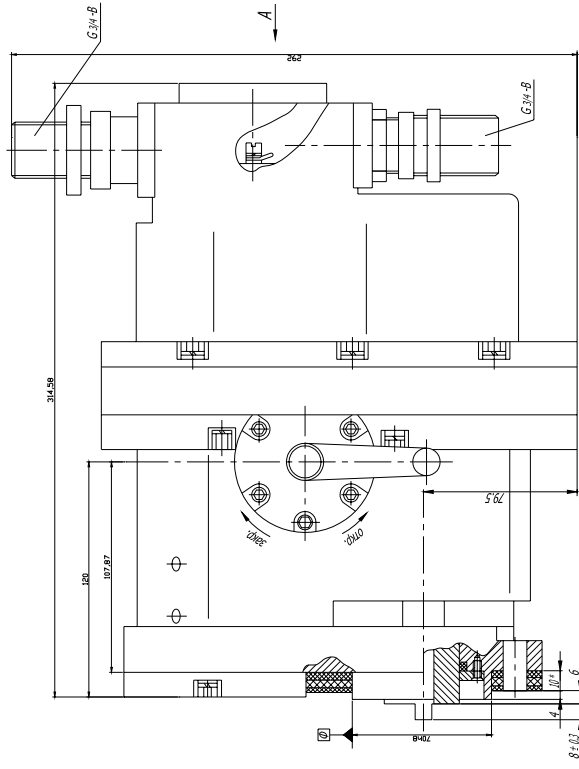
В конструкции электроприводов для удобства потребителя предусмотрены:

- Ручной дублер.
- Муфта предельного момента.
- Концевые выключатели крайних положений.
- Концевые выключатели промежуточных положений.
- Устройство, исключающее перемещение выходного при прекращении подачи электропитания.
- Устройство, исключающее произвольное перемещение ручного дублера.

Комплектуется арматурой производства ЗАО «АРМАТЕК», ЗАО НПФ «АТЭК».



1. Совмещенное положение точек В на корпусе механизма и зубе выходного вала соответствует закрытому положению.
2. Нулевое положение стрелки соответствует совмещенному положению точек В на корпусе электромашины и на зубе выходного вала.



Габаритные и присоединительные размеры МЗОВ-350/15-0,25